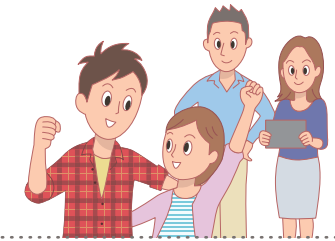


エネルギーが
見える!

効率よく
節電できる!



LIXILのHEMS『みるる』導入で、暮らしも意識も変わります。



Point.01 太陽光による発電量・売電量がわかる

太陽光による発電量と売電量はもちろん、家全体の電力消費量もリアルタイムでわかります。だから、消費電力の削減や売電量のアップに向け、家族全員の節電意識が高まります。



Point.02 部屋ごとの電気消費量がわかる

住まい全体だけではなく、各部屋ごとの電気消費量もチェックできます。だから、部屋ごとに節電競争をするなど、家族で楽しく節電ができます。



Point.03 家電ごとの消費電力もわかる

家電単体の消費電力を測定できるタップをオプションとしてご用意しました。だから、気になる家電製品を効率よく節電することができます。



Point.04 ガス・水道の消費量もわかる

電気だけではなく、ガスや水道の消費量もしっかり確認。月ごとの使用量の比較もできます。だから、湯はり後の追い焚き回数の削減や、洗面所での節水などが習慣化できます。



Point.05 既築の住宅にも

無線を使用することで、新築住宅だけではなく既築の住宅にもHEMSを導入することができます。大きな工事が必要ないので、どのご家庭でもすぐにご利用いただけます。



Point.06 インターネットもできる

『みるる』の専用タブレット端末は、エネルギーのチェック以外に、インターネットへの接続も可能です。だから、子どもたちもHEMSに興味を持ち、家族だんらんの時間も生まれます。



LIXILのHEMS『みるる』とは…

HEMSとは、ご家庭内で使用されるエアコン・照明・テレビ・冷蔵庫などの電気設備や、太陽光発電システムによる発電・売電、水道、ガスといったエネルギーの一元管理を支援する『ホーム・エネルギー・マネジメントシステム (Home Energy Management System)』の頭文字からとられた名称です。

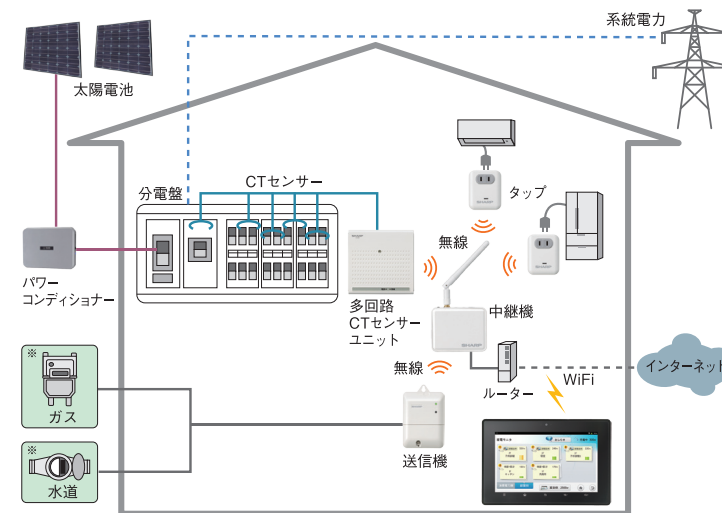
LIXILのHEMS『みるる』は、専用タブレット端末でご家庭内で使用されるエネルギー消費量をわかりやすく“見える化”することで、ご家族の節電意識が高まるとともに、より快適に、より効率よく節電するお手伝いをします。

補助金対象商品

『みるる』は、エネルギー管理システム導入促進事業費補助金が支給される対象機器に登録されています。

●補助金申請先：一般社団法人 環境共創イニシアチブ(SII:Sustainable open Innovation Initiative)
※詳細はSIIホームページ(<http://sii.or.jp>)をご確認ください。

システム構成図



※パルス信号発信または電文信号発信機能付メーターを採用ください。
●ガス・水道の測定の可否は、事前に各事業者様にご確認をお願いします。

基本構成 (基本セット)



※()内は外形寸法。突起部、外部アンテナは除く

オプション



※()内は外形寸法。突起部は除く
※画面はハメコミ合成です。また、実際の製品と異なる場合があります。